

EMPRESS™ 2.4GHz 有源射频识别 (RFID) 阅读器

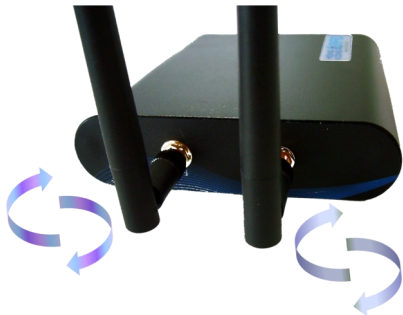
(型号: HKRAR-EMWF)

简介:

- EMPRESS™ 有源阅读器 (型号: HKRAR-EMWF) 采用无线通信, 易于安装, 安装成本较低。阅读器通过 IEEE 802.11b/g (EMWF 版本) 获取数据, 并将数据传输到无线路由器。一旦接上电源, HKRAR-EMWF 系列即可连接网络, 并成为网络的一部分。
- EMPRESS™ 的网页界面方便用户使用。凭借其 Wi-Fi 特点, 您可以通过个人电脑轻松获取数据、分析数据。
- 2.4GHz 有源射频识别 (RFID) 阅读器使用先进的 0.18 微米 CMOS 芯片, 是数据收集器的首选。
- EMPRESS™ 的全向天线可从各个方向读取标签。为使读取更精确, 用户也可根据实际情况调节读取距离。

无线(Wi-Fi)连接

Wi-Fi
连接



可与 2.4GHz 有源标签通信

无线有源射频识别 (2.4GHz RFID) 阅读器



EMPRESS™ 2.4GHz 有源射频识别 (RFID) 阅读器

(型号: HKRAR-EMWF)

特点:

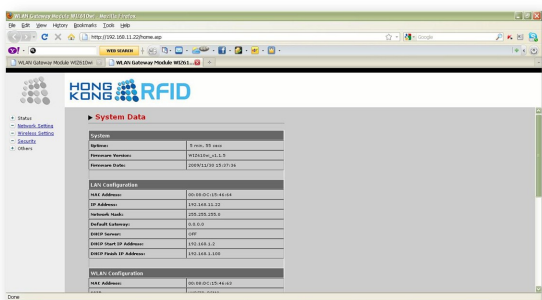
- Wi-Fi 网络
- 读取有源射频识别 (RFID) 标签灵敏度高
- 远距离读取
- 应用范围广
- 点对点通信 (可选)

EMPRESS™ 2.4GHz 有源射频识别 (RFID) 阅读器规格:

方向	全向, 标准橡胶天线
范围	室内 30-50 米, 视线范围内 50-70 米。
频率	2.4GHz--2.5GHz ISM
射频输出功率	0dBm
灵敏度	-85dBm
电源	500 毫安, 5 伏特, 电源适配器
调制	GFSK
软件界面	.Net 平台、Xtractor™
数据速率	1Mbps
操作温度	-40~+60 °C
操作湿度	95% (未凝结)
抗冲突	>首次可读取 100 个标签 >3 秒内可显示 200 个标签
接口	无线连接: WI-FI、IEEE 802.11b/g. 电缆连接: RJ45 插头、TCP/IP
尺寸	125 毫米 * 108 毫米 * 26 毫米

*备注:

读取范围根据射频环境和标签的射频功率而变, 100 米的读取范围是将 HKRAT-NT02 有源标签置于距离地面 1 米的户外开阔处获得的。



方便用户使用的设置

Empress™ 2.4GHz 有源阅读器有网页界面, 非常容易设置。用户可直接输入地址进行安装。



产品证书:



公司所获奖项:



如有咨询, 请联系:

电话: (852) 3426 9510

传真: (852) 3426 9519

邮箱: sales@hk-rfid.com

内地办事处:
 **汉修顿** 电话: (86) 755 83693426
 邮箱: sales@cn.hk-rfid.com

分销商: